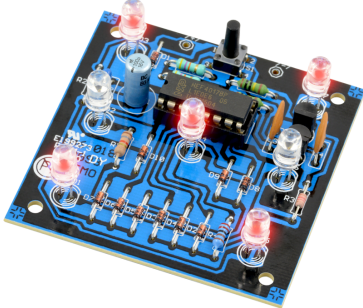


B093 - Elektronischer Würfel



Dieses Gerät soll bei Würfelspielen den altmodischen Würfel ersetzen. Auf der Platine sind 7 Leuchtdioden so angebracht, wie die Augen auf einem Würfel angeordnet sind. Nach dem Drücken und wieder Loslassen der Starttaste leuchten zufallsbedingt eine oder mehrere der LED`s auf. Die Anzeige entspricht den Augen eines Würfels, wenn jeweils die 1, 2, 3, 4, 5 oder 6 angezeigt wird. Die letzte Anzeige bleibt solange stehen, bis die Starttaste erneut gedrückt wird.
Passendes Gehäuse: G100 - Display-Gehäuse ca. 130 x 130 x 17 mm

Technische Daten:

Betriebsspannung: 9 - 15 V/DC Batterie oder stabilisiertes Netzteil

Stromaufnahme: < 20 mA

Anzeige: Würfelaugen 1 - 6 über LED`s

Taktfrequenz: ca. 30 Hz

Platinengröße: ca. 60 x 60 mm