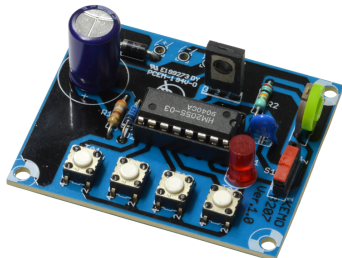


B207 - Dampflokeräusch mit Dampfpeife und Dampfglocke



...erzeugt sehr naturgetreu das Schnaufen und Zischen einer Dampflokomotive. Außerdem kann eine Dampfpeife oder eine Dampfglocke ertönen. Die Geräusche können einzeln über Schalter ausgelöst werden. Der Sound und die Geschwindigkeit der Geräusche sind einstellbar. Außer den Einzelgeräuschen können auch alle Geräusche eines in den Bahnhof einlaufenden Zuges als Programm abgespielt werden:

Der Zug kommt immer näher, wird lauter, pfeift und bimmelt, läuft lautstark in den Bahnhof ein, wird langsamer und stoppt mit lautem Zischen.

Passendes Gehäuse: G027N - Gehäuse ca. 72 x 50 x 35 mm

Technische Daten:

Betriebsspannung: 4,5 - 6 V/DC

Lautsprecheranschluss: 8 Ohm 1 Watt

Platinengröße: ca. 55 x 44 mm