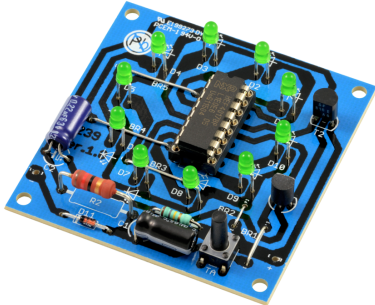


B239 - Glücksrad -elektronisch-

Nach dem Loslassen des Tastschalters läuft das Lichtsignal an den 10 LEDs schnell im Kreis herum, wird langsamer und stoppt dann zufallsbedingt an einer der LEDs. Während des Betriebs leuchten alle LEDs, außer der LED, die gerade das Signal bekommt. Dadurch sieht die leuchtende Platine sehr dekorativ aus.
Passendes Gehäuse: G100 - Display-Gehäuse ca. 130 x 130 x 17 mm

Technische Daten:

Betriebsspannung: 9 - 12 V/DC

Anzahl der LEDs: 10

Platinengröße: ca. 56 x 56 mm