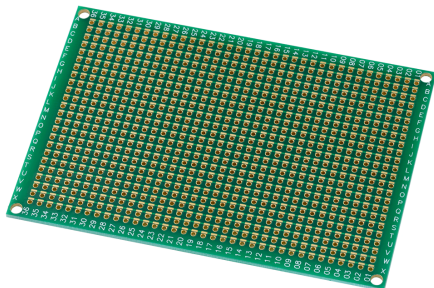


E014 - Experimentierplatine Punktraster



Experimentierplatine im halben Euromaß, doppelseitig, flash-vergoldet (das ist besser zum „bleifrei“ Löten).

Jeder Kontaktpunkt (Loch) kann wahlweise mit der daneben verlaufenden Streifen-Leiterbahn mit einer Lötbrücke verbunden werden. Auf Der Platine verlaufen diese Streifen-Leiterbahnen auf einer Seite horizontal und auf der anderen Seite vertikal. Das ermöglicht beliebige und einfache Verbindungen zwischen den einzelnen Löchern.

FR4 Glasfaser-Laminat

Technische Daten:

Doppelseitige Kupferauflage: ca. 35 µm

Material: FR4 Glasfaser-Laminat

Lochabstand: ca. 2,54 mm

Löcher: Ø ca. 1 mm

Platinendicke: ca. 1,5 mm

Maße: ca. 100 x 70 mm