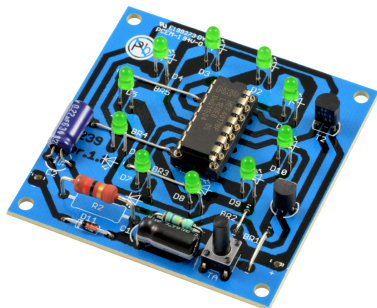


## B239 - Rueda de fortuna electrónica



Después de soltar el pulsador, la señal luminosa gira rápidamente en redondo de los 10 LEDs, pierde velocidad y después para al azar a unos de los LEDs. Todos los LEDs radian durante la marcha con excepción del LED que está justamente recibiendo la señal. Por eso la placa luminosa tiene un aspecto muy decorativo.  
Caja pertinente: G100 - Caja "Display" aprox. 130 x 130 x 17 mm

### **Technical Data:**

Tensión de servicio: 9 - 12 V/DC

Número de LEDs: 10

Dimensiones de la placa: aprox. 56 x 56 mm