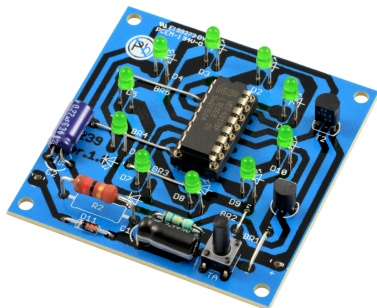


B239 - Kolo Fortuny



Po zwolnieniu przycisku sygnał świetlny - 10 diod LED przemieszcza się szybko po okregu, zwalnia, a potem zatrzymuje się na przypadkowo wybranej diodzie. Podczas pracy wszystkie diody się świecą, poza tą diodą, która akurat otrzymała sygnał. Dzięki temu świecąca płytka wygląda bardzo dekoracyjnie. Napięcie robocze 9 - 12 V/DC.

Fitting case: G100 - Display Case approx. 130 x 130 x 17 mm

Dane techniczne:

Napięcie robocze : 9 - 12 V/DC

Liczba diod LED: 10

Wielkość płytki: ok. 56 x 56 mm