



Kemo Electronic GmbH

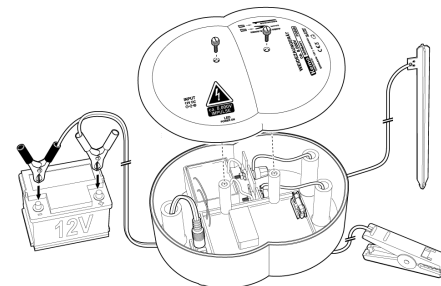
Mato Vukovic
Leher Landstr. 20
27607 Geestland
Germany

Phone: +49 4743 9338-0
Fax: +49 4743 9338-22

<http://www.kemo-electronic.de>
email: info@kemo-electronic.de

HR.Nr. HRB 111 486
UstNr: DE 814 380 369

FG028 - Elektryczny pastuch ok. 8000 V



Impuls ok. 310 mJ, 12 V napięcia roboczego (akumulator) Przeznaczony dla pastwisk, na których pasą się duże zwierzęta (np. konie) z ogrodzeniami o długości do ok. 5 km (bez zarośli). Wszystkie podłączenia znajdują się od wewnątrz, dzięki czemu są dobrze zabezpieczone (kable są wprowadzane do wnętrza obudowy kanałami). Wbudowana ochrona przed pełnym rozładowaniem dla akumulatora 12 V. Bardzo niewielki pobór prądu (\emptyset ca. 45 mA). Do urządzenia dołączony jest kabel podłączeniowy do akumulatora samochodowego (sam akumulator nie wchodzi w zakres naszego urządzenia) o długości kabla ok. 1,8 m z 2 zaciskami podłączeniowymi. Kabel podłączeniowy z zaciskiem do ogrodzenia pastwiska jest również dołączony do urządzenia.

Dane techniczne:

Napięcie robocze: 12 V/DC (akumulator samochodowy albo zasilacz sieciowy)

Pobór prądu: \emptyset ok. 45 mA

Ochrona akumulatora przed pełnym rozładowaniem: Automatyczne odłączenie przy <8,4 V napięciu akumulatora

Wskaźnik pracy: pulsująca dioda LED

Napięcie wyjściowe: max. ok. 8000 V / ok. 310 mJ

Ciąg kolejnych impulsów wysokiego napięcia: ok. co 2 sek.

Wymiary: ok. 207 x 158 x 93 mm