

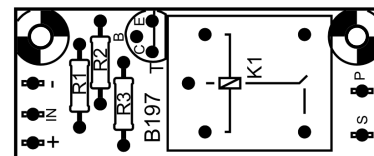
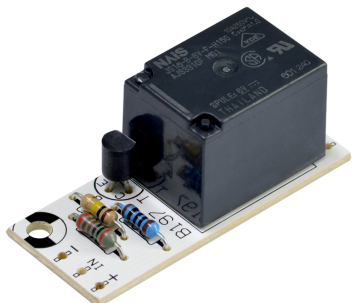
**Kemo Electronic GmbH**

Mato Vukovic  
 Leher Landstr. 20  
 27607 Geestland  
 Germany

Phone: +49 4743 9338-0  
 Fax: +49 4743 9338-22

<http://www.kemo-electronic.de>  
 email: [info@kemo-electronic.de](mailto:info@kemo-electronic.de)

HR.Nr. HRB 111 486  
 UstNr: DE 814 380 369

**B197 - Вставная плата с реле 12 Вольт/DC**

При помощи данной платы возможно включение мощных потребителей до 3 А с помощью слабого сигнала от 5 мА. Плата идеальна для подключения различных наборов комплектующих элементов, у которых на выходе имеется только один светодиод, через реле контакт к другим приборам и установкам.

Корпус для монтажа: G027N - Пластиковый корпус чёрного цвета ок. 72 x 50 x 35 мм

**Технические данные:**

Рабочее напряжение: 12 Вольт/DC

Потребление тока: < 80 мА

Допустимая нагрузка реле: 3 А / 30 Вольт

Реле контакт: 1 x „ВКЛ“

Пороговая чувствительность: < 5 мА

Габариты: приблизительно 44 x 18 мм

