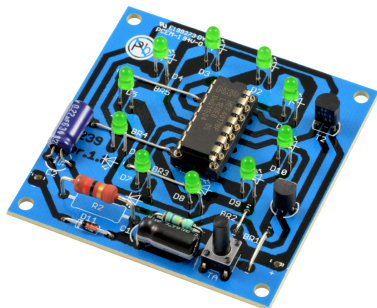


B239 - Колесо фортуны



После освобождения кнопки, световой сигнал быстро вращается на 10 светодиодов, замедляется и останавливается наугад в один из светодиодов. Во время работы блеска все светодиоды кроме того, что светодиод, который просто получает сигнал. Поэтому световой эффект выглядит очень декоративно.

Установка случая:

Технические данные:

Рабочее напряжение: 9 - 12 В

Количество светодиодов: 10

Размеры платы: прибл. 56 x 56 мм